

川東地区・非常変災時のハザードマップ

近年、全国各地で豪雨災害や地震災害が多発しています。様々な災害はいつおこるか分かりません。各リスクマップ(新居浜市役所作成)を確認し、自分の住んでいる地域にどのような災害が想定され、どのタイミングでどんな避難行動をとればよいかを家族で話し合っておいてください。

新居浜市で想定される巨大災害

愛媛県に最大の被害をもたらす災害は「南海トラフ巨大地震」です。南海トラフ巨大地震とは、最新の科学的知見に基づき想定した、紀伊半島沖から遠州灘にかけての海域(通称南海トラフ)で周期的に発生する、海溝型の巨大地震のことです。過去には、いずれも東南海地震と同時、または東南海地震の2年以内に発生しており、最近のものとしては1946年に発生、歴史的にみても概ね100年～150年間隔で繰り返しておこっています。前回から70年以上経過した現在、次の南海トラフ地震発生の切迫性が高

まってきており、今後30年間の発生確率は70～80%といわれています。発生すれば愛媛県ではほとんどの地域で震度6弱以上、最大で7となり、津波は宇和海沿岸で9m以上、瀬戸内海沿岸でも3m以上が予想され、東日本大震災を上回るような甚大な被害が見込まれています。

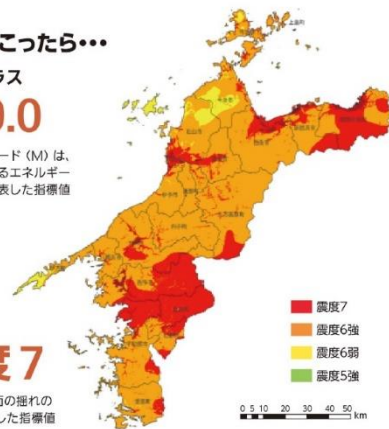
もしおこったら…

最大クラス
M9.0

マグニチュード(M)は、地震が発するエネルギーの大きさを表した指標値

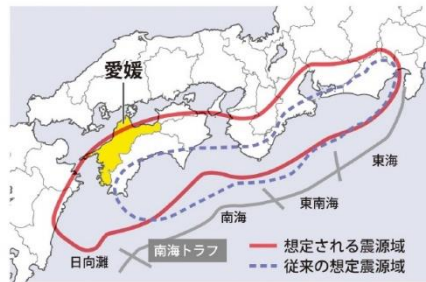
最大
震度7

震度は、地面の揺れの大きさを表した指標値



【南海トラフ巨大地震】

想定震源域(内閣府)



新居浜市の被害想定 (愛媛県地震被害想定調査 H25.12)

人的被害 (死者: 冬深夜)

1,841人

建物被害 全壊 (冬18時)

35,169棟

避難者数 (1ヶ月後: 冬18時)

81,348人

最高津波水位

3.4m

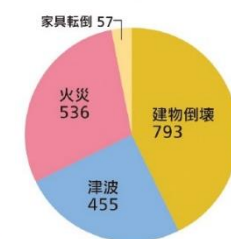
到達時間 (基準場所: 新居浜港
20cm 11分 / 1m 3時間55分
3.4m 6時間45分)

3時間 55分

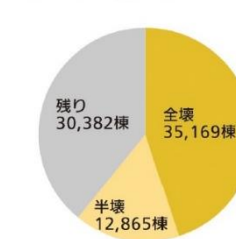
浸水面積 (1cm以上)

955ha

原因別死者数
(新居浜市全体 1,841人)



建物被害 (全棟数 78,416棟)
全半壊 48,034棟



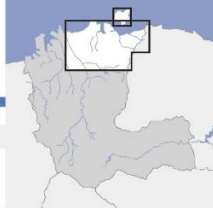
原因別全壊棟数 (35,169棟)



新居浜市総合防災マップより抜粋

リスクマップ 津波

川東地区



- 津波避難ビル(2階以上)**
津波に対して安全な避難場所
- 緊急避難場所**
災害から一時的、緊急的に避難する場所
- 避難所**
(緊急避難場所を兼ねる)
被災者等を必要期間滞在させるための施設
- 警察
- 消防
- 消防団詰所
- 救急指定病院
- 土のう貯置場
- アンダーパス
- 市境界
- 県指定緊急輸送道路(一次)
- 参考避難経路
- 鉄道
- 河川・池・海
- 津波(南海トラフ巨大地震)**
浸水の深さ
3~5m未満
0.5~3m未満
0.5m未満
- 津波浸水開始時間
地震発生から
10分後
30分後
1時間後
2時間後
4時間後
6時間後
- 土砂災害**
土砂災害特別警戒区域
土砂災害警戒区域(土石流の崩壊)
土砂災害警戒区域(急傾斜地の崩壊)
急傾斜地崩壊危険箇所
土砂災害危険箇所
地すべり危険箇所



津波でも利用できる施設/緊急避難所/避難所

3 新須賀公園	緊	32 大島交流センター	避	45 川東中学校	避
23 駅前西公園	緊	33 多喜浜小学校	津	46 神郷公民館	避
24 駅前南公園	緊	35 三喜浜公園	緊	47 神郷公園	緊
25 駅前中央公園	緊	36 東浜公園	緊	48 高津小学校	避
26 正光寺山古墳公園	緊	37 黒島海浜公園	緊	49 東中学校	避
28 南中学校	避	38 岡城歴史公園	緊	50 市民体育館	避
29 新居浜高専	避	39 道生小学校	津	51 新居浜東高校	避
30 ウィメンズプラザ	避	41 浮島小学校	津	52 高津公民館	避
31 地域交流センター	避	44 神郷小学校	避	54 泉川小学校	避
				56 新居浜商業高校	避
				57 泉川公民館	避
				58 瀬戸公民館	避
				59 瀬戸公園	緊
				60 寿公園	緊

- 津波では利用できない施設
- 34 多喜浜公民館
 - 40 道生公民館
 - 42 浮島公民館
 - 43 川東高齢者福祉センター
 - 53 松の木公園



リスクマップ 国領川洪水・土砂災害



川東地区

洪水ハザードマップは、国領川の氾濫を想定しています。中小河川は国領川の氾濫前に既に氾濫している危険があります。

緊急避難場所 災害から一時的に緊急的に避難する場所	警察	市境界	国領川洪水(想定最大規模) 国領川流域の1日間の総雨量755mm	浸水実績 平成16年 台風災害の浸水範囲	土砂災害 土砂災害特別警戒区域 土砂災害警戒区域(土石流の前線) 土砂災害警戒区域(急傾斜地の崩壊) 土石流危険箇所 急傾斜地崩壊危険箇所 地すべり危険箇所
避難所 (緊急避難場所を兼ねる) 被災時等を必要期間滞在させるための施設	消防	県指定 緊急輸送道路(一次)	家屋倒壊等氾濫想定区域	ため池 ため池浸水想定区域	
	消防団詰所	鉄道	5~10m未満	活断層 中央構造線断層帯	
	救急指定病院	河川・池・海	3~5m未満		
	土のう用砂置場		0.5~3m未満		
	アンダーパス		0.5m未満		

N
W E
S

1:25,000

0 100 200 300 400 500 m



緊:緊急避難所 / 避:避難所 / 緊※1:洪水時は利用不可 / 緊※2:洪水土砂災害時は利用不可

3 新須賀公園	避	緊※1 31 地域交流センター	避	39 垣生小学校	避
23 駅前西公園	緊	緊 32 大島交流センター	避	40 垣生公民館	避
24 駅前南公園	緊	緊 33 多喜浜小学校	避	41 浮島小学校	避
25 駅前中央公園	緊	緊 34 多喜浜公民館	避	42 浮島公民館	避
26 正光寺山古墳公園	緊	緊 35 三喜浜公園	避	43 川東高齢者福祉センター	避
28 南中学校	避	緊 36 東浜公園	緊	44 神郷小学校	避
29 新居浜高専	避	緊 37 黒島海浜公園	緊	45 川東中学校	避
30 ウィメンズプラザ	避	緊 38 岡城歴史公園	緊※2	46 神郷公民館	避
				47 神郷公園	避
				48 高津小学校	避
				49 東中学校	避
				50 市民体育館	避
				51 新居浜東高校	避
				52 高津公民館	避
				53 松の木公園	緊※1
				54 泉川小学校	避
				56 新居浜商業高校	避
				57 泉川公民館	避
				58 瀬戸会館	避
				59 瀬戸公園	緊
				60 寿公園	緊



新居浜市ため池ハザードマップ (神郷・多喜浜校区)

このマップに関するお問い合わせ先
 新居浜市役所 農地整備課 TEL 65-1263

マップの注意点

ため池の氾濫解析は、それぞれのため池が満水の時、大地震など何らかの原因で一瞬に決壊し、堰を切ったように水が流れ出したものとして行いました。
 解析方法としては、(仮)土地理院の5mメッシュの高さ情報を使い、池の水が流れ出ていく方向や水深、流速などをコンピュータで試算したものです。
 大きな河川に流れ込むことは計算されていますが、堤体が崩れることによる土石流や河川の隣に物が詰まる事、小さな水路や建物などの障害物は考慮されていませんので、実際には違う流れとなる場合もあります。

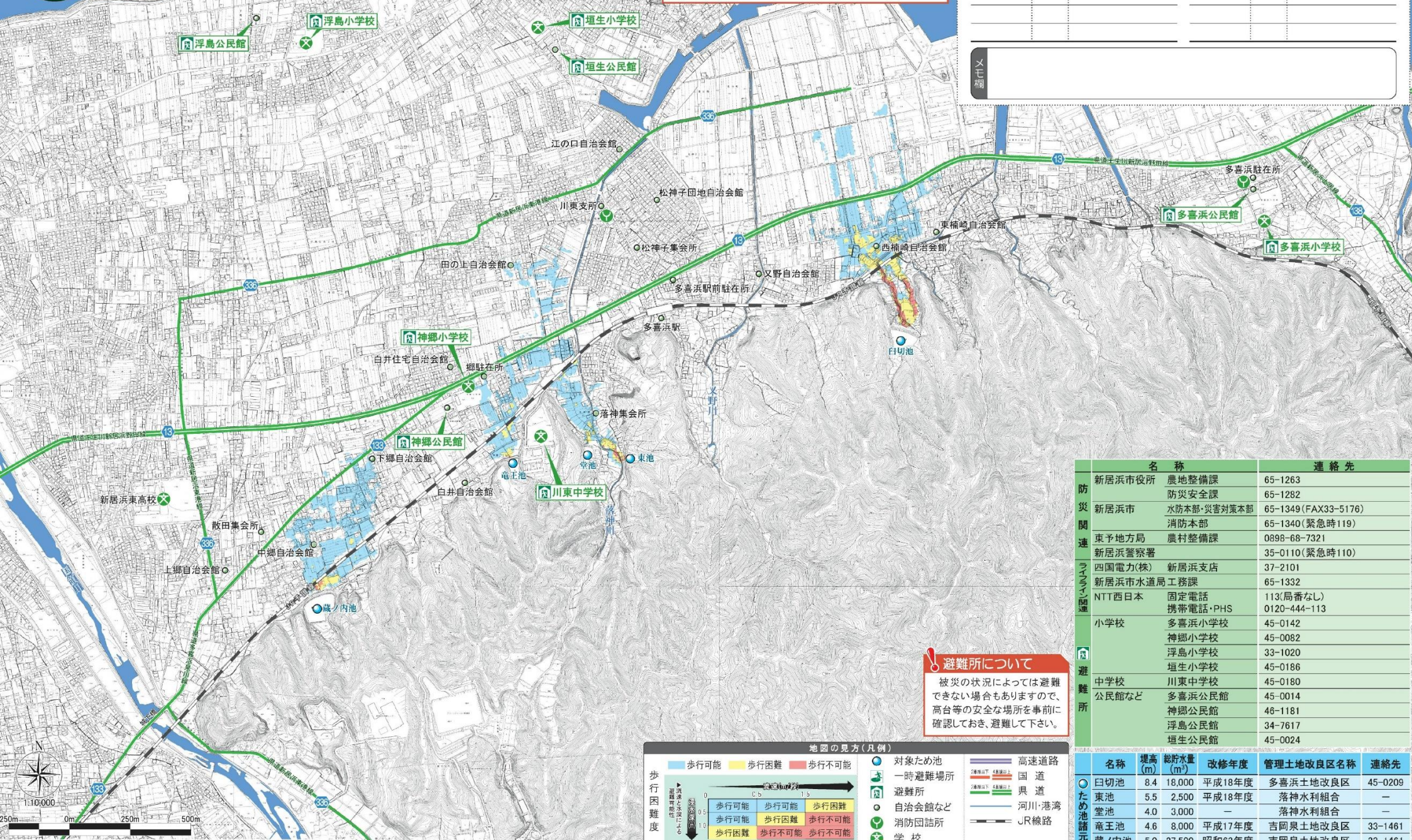
わが家の防災メモ

避難場所

家族の集合場所

氏名	血液型	連絡先	氏名	血液型	連絡先

又三欄



避難所について

被災の状況によっては避難できない場合もありますので、高台等の安全な場所を事前に確認しておき、避難して下さい。

地図の見方(凡例)

歩行可能	歩行困難	歩行不可能	対象ため池	高速道路
一時避難場所	避難所	自治会館など	消防団詰所	国道
学校				県道
				河川・港湾
				JR線路

歩行困難度: 0 (歩行可能) → 0.5 (歩行困難) → 1.0 (歩行不可能)

名称	連絡先
新居浜市役所 農地整備課	65-1263
防災安全課	65-1282
新居浜市 水防本部・災害対策本部	65-1349 (FAX33-5176)
消防本部	65-1340 (緊急時119)
東予地方局 農村整備課	0898-68-7321
新居浜警察署	35-0110 (緊急時110)
四国電力(株) 新居浜支店	37-2101
新居浜市水道局工務課	65-1332
NTT西日本 固定電話	113(局番なし)
携帯電話・PHS	0120-444-113
小学校 多喜浜小学校	45-0142
神郷小学校	45-0082
浮島小学校	33-1020
垣生小学校	45-0186
中学校 川東中学校	45-0180
公民館など 多喜浜公民館	45-0014
神郷公民館	46-1181
浮島公民館	34-7617
垣生公民館	45-0024

名称	堤高(m)	総貯水量(m³)	改修年度	管理土地改良区名称	連絡先
臼切池	8.4	18,000	平成18年度	多喜浜土地改良区	45-0209
東池	5.5	2,500	平成18年度	落神水利組合	-
堂池	4.0	3,000	-	落神水利組合	-
竜王池	4.6	8,000	平成17年度	吉岡泉土地改良区	33-1461
蔵ノ内池	5.0	27,500	昭和63年度	吉岡泉土地改良区	33-1461

この地図は、新居浜市都市計画図(1:10,000)を複製したものである。